



CREDDA

Centre de Recherche sur la Démocratie et le Développement Afrique
Université Libre des Pays des Grands Lacs/ULPGL-Goma
Web site : www.credda-ulpgl.net/Tél : +243 824174956



CLINIQUE DE DROIT DE L'ENVIRONNEMENT



Dialogue intercommunautaire sur la sauvegarde des forêts des communautés locales

Adresse physique : Salle 12. Faculté des Sciences et Technologies, Premier Niveau, couloir Numérique, Campus Salomon, Goma, R.D.Congo

Mail : creddaulpgl2008@gmail.com
kenedybindu@gmail.com



Dans un contexte de faible accessibilité aux ressources naturelles, à la justice environnementale et climatique et de méconnaissance des droits des peuples autochtones et pygmées, des communautés locales « vulnérables », il s'avère impérieux que les environnementalistes, juristes et ONGs prennent à bras le corps les défis liés à l'urgence climatique et à la conservation de la nature. Une clinique juridique apparaît, à juste

titre, comme une réponse socio-économique, environnementale et de résolution des conflits liés ressources naturelles. Ainsi, promouvoir et offrir des services d'intérêt public en luttant contre les injustices environnementales, climatiques et tenir les pollueurs responsables est une nécessité d'ordre existentiel. Il convient, par voie de conséquence, d'adopter des stratégies de résilience, d'éducation environnementale, du civisme écologique et d'accès à la justice. Les programmes ci-après sont à mettre à profit :

I. Information, Éducation et Communication Environnementale

1. En quoi consiste l'environnement, aspects biotiques et abiotiques (faune, flore, mines, ...)
2. C'est quoi le problème identifié, en quoi consiste-t-il ?
3. Qui sommes-nous ? Experts (environnementalistes, biologistes, conservateurs de la nature, Professeurs d'université, chercheurs, Avocats verts, étudiants)
4. Comment faut-il procéder : Mécanismes extrajudiciaires et judiciaires
5. Qui sont les bénéficiaires cibles : Peuples autochtones et pygmées, communautés locales « vulnérables », exploitants forestiers, gestionnaires des concessions forestières communautaires, fermiers, chasseurs, creuseurs artisanaux des minerais, pêcheurs, industries extractives, industries de fabrique, ...



Elaboration du PTA des activités de la clinique de Droit de l'Environnement au Bureau de CREDDA/ULPGL – Goma.

Adresse physique : Salle 12. Faculté des Sciences et Technologies, Premier Niveau, couloir Numérique, Campus Salomon, Goma, R.D.Congo

Mail : creddaulpgl2008@gmail.com
kenedybindu@gmail.com

II. Sauvegarde environnementale, sociale et savoirs traditionnels des PA et Colo

1. En quoi consiste la sauvegarde environnementale, sociale et savoirs traditionnels
2. C'est quoi le problème identifié, en quoi consiste-t-il ?
3. Qui sommes-nous ? Experts (environnementalistes, biologistes, conservateurs de la nature, Professeurs d'université, chercheurs, Avocats verts, étudiants)
4. Comment faut-il procéder : Information, éducation, communication environnementale, inventorier-valoriser-vulgariser et sauvegarder les ressources naturelles et sites qui constituent les savoirs traditionnels
5. Qui sont les bénéficiaires cibles : Peuples autochtones et pygmées, communautés locales « vulnérables », exploitants forestiers, gestionnaires des concessions forestières communautaires, fermiers, chasseurs, creuseurs artisanaux des minerais, pêcheurs, industries extractives, industries de fabrique, ...



Conservateur Master BALIWA KITOGA NGOY John, Expert en Sauvegarde Environnementale et Sociale, en Gestion de Ressources Naturelles et Savoirs Traditionnels des Peuples Autochtones Pygmées et Communautés Locales au CREDDA

III. Prévention et résolution des conflits liés à l'accès aux ressources naturelles et à l'environnement.

1. En quoi consiste un conflit lié aux ressources naturelles et à l'environnement
2. Comment prévenir et palier à ce conflit : Consultations préalables, cadre de médiation et dialogue, élaboration du protocole de résolution des contentieux et suivi d'exécution des accords « Mapatano »
3. Expertise : Apporter un appui et un accompagnement juridique communautaire (suivi dans l'exécution du protocole de résolution du conflit entre parties prenantes, participer dans les sessions d'élaboration des cahiers de charge et suivi dans la phase de mise en œuvre, d'étude d'impact environnemental et social, et dans le processus de conduite de l'enquête publique
4. Former, appuyer et accompagner les communautés locales et peuples autochtones pygmées dans la création des concessions forestières communautaires locales, APAC & AMEC.

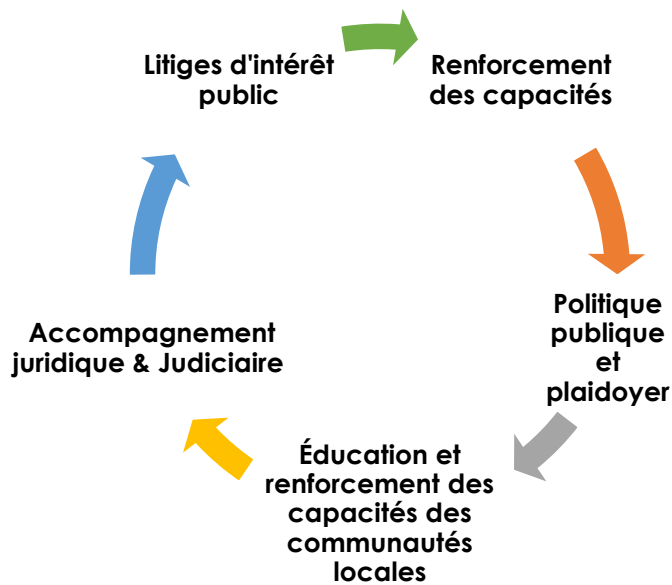
IV. **Justice climatique et environnementale,**



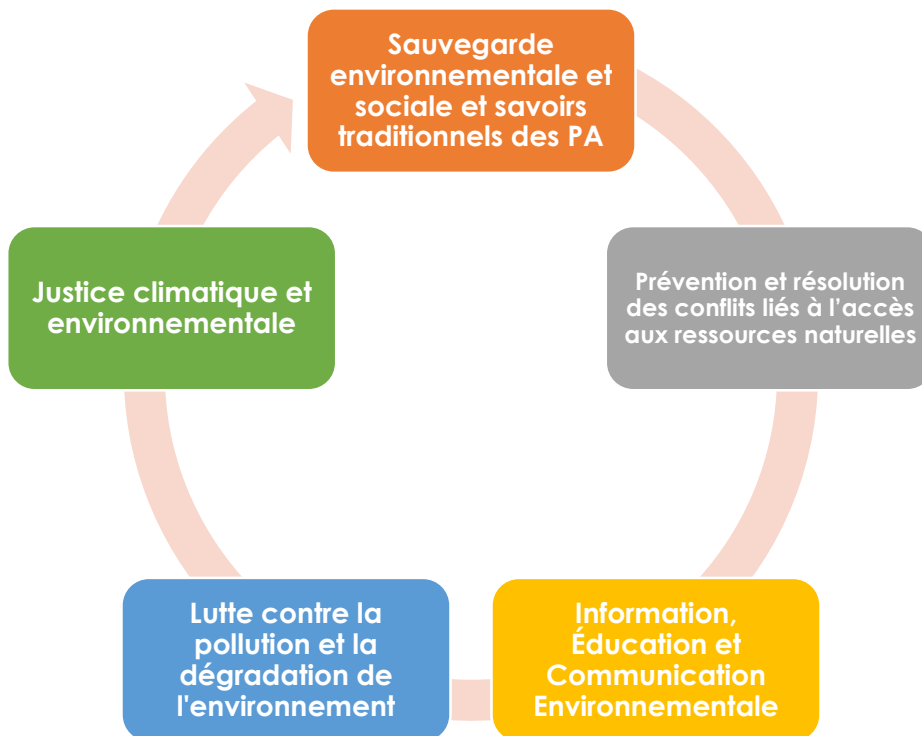
Me Nzanzu Masomeko Hubert, Public Interest Lawyer, Expert en justice environnementale et climatique au CREDDA.

1. C'est quoi le problème identifié, en quoi consiste-t-il ?
2. Comment palier à ce problème : Conseil et orientation, assistance et représentation en justice (actes de procédure, saisine des instances judiciaires, ...)
3. Qui sommes-nous ? Experts juristes (avocats verts, environnementalistes, conservateurs de la nature, étudiants, Professeurs d'université)
4. Bénéficiaires de nos actions : communautés locales, peuples autochtones et pygmées, exploitants forestiers, gestionnaires des concessions forestières communautaires, fermiers, chasseurs, creuseurs artisanaux des minerais, pêcheurs, les industries extractives, industries de fabrication, ...

AXES STRATEGIQUES



DOMAINES D'INTERVENTION PRIORITAIRES

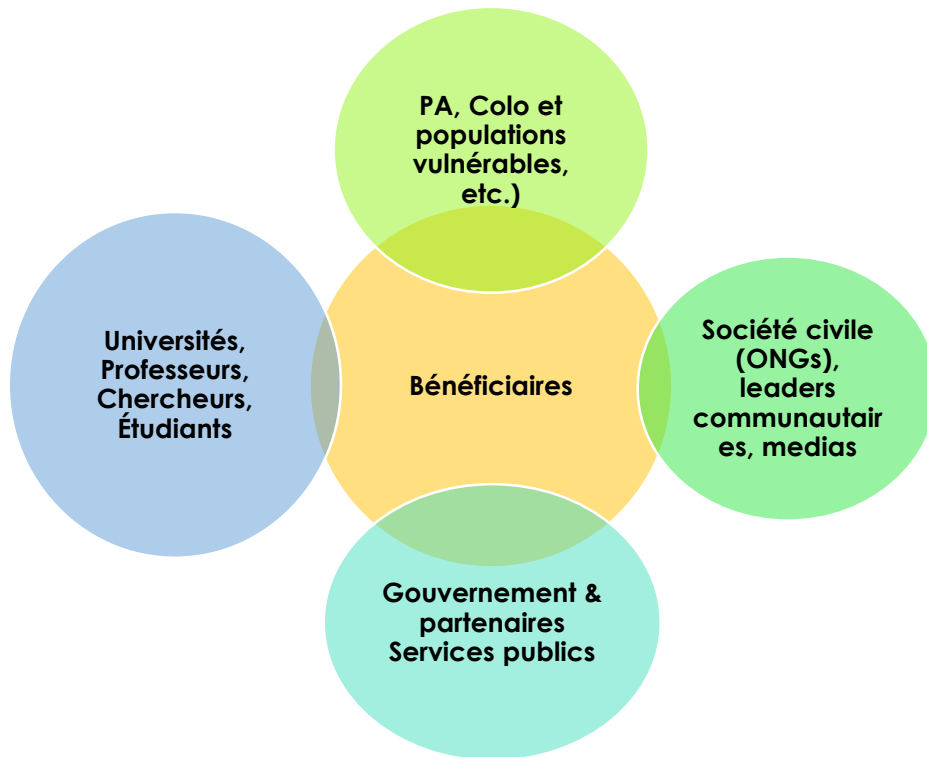


Adresse physique : Salle 12. Faculté des Sciences et Technologies, Premier Niveau, couloir Numérique, Campus Salomon, Goma, R.D.Congo

Mail : creddaulpgl2008@gmail.com

kenedybindu@gmail.com

BENEFICIAIRES



Adresse physique : Salle 12. Faculté des Sciences et Technologies, Premier Niveau, couloir Numérique, Campus Salomon, Goma, R.D.Congo

Mail : reddaulpgl2008@gmail.com
kenedybindu@gmail.com

Adresse physique : Salle 12. Faculté des Sciences et Technologies, Premier Niveau, couloir Numérique, Campus Salomon,
Goma, R.D.Congo

Mail : creddaupgl2008@gmail.com
kenedybindu@gmail.com